

DÉPLACEMENT DE RÉSEAUX SOUTERRAINS  
DE DÉBUT NOVEMBRE À DÉBUT DÉCEMBRE 2019

# TRAVAUX PRÉPARATOIRES POUR LE FUTUR MÉTRO 3

Avant de commencer le chantier de la ligne 3 du métro, des travaux de déplacement des réseaux souterrains sont nécessaires pour réaliser la construction d'une chambre de visite en voirie. Ils sont réalisés par l'opérateur **Proximus** au nord de la place Liedts. Ces travaux auront lieu de début novembre à début décembre 2019 pour une durée totale de 5 semaines\*.

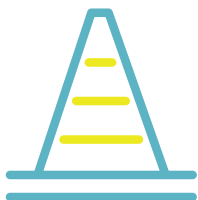
Afin de limiter les incidences de ces travaux préparatoires sur la vie du quartier, les opérateurs prendront les mesures nécessaires. **Ainsi, les commerces et les habitations resteront accessibles pendant toute la durée des travaux. Des déviations pour les piétons et les automobilistes seront mises en place, accompagnées d'une signalisation adaptée. Certaines zones de stationnement seront supprimées. Pour la sécurité de tous, la vitesse de circulation des trams sera également réduite.**



## PLUS D'INFORMATIONS

0800 11 299 | info@metro3.be | www.metro3.be

\* Le planning est annoncé sous réserve d'éventuelles intempéries ou travaux complémentaires.

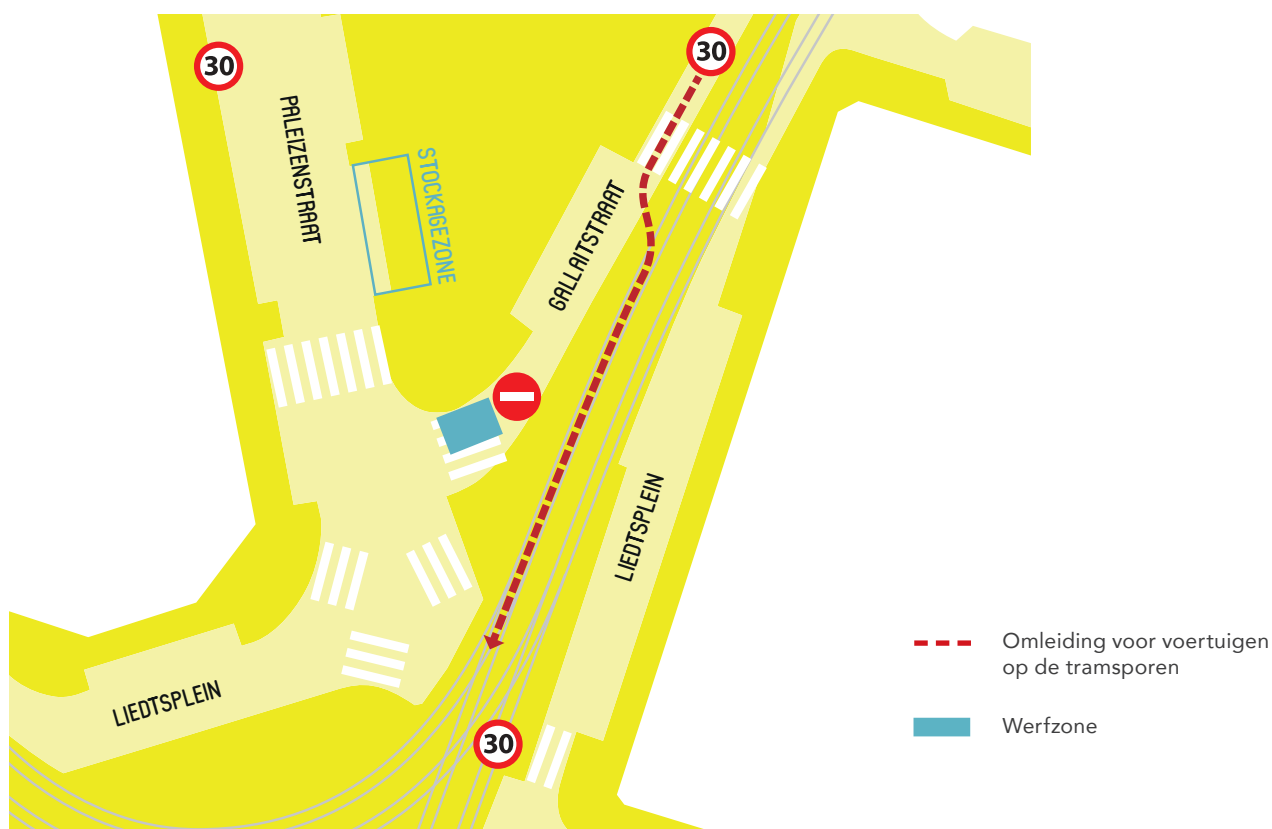


VERPLAATSING VAN ONDERGRONDSE NETWERKEN  
VAN BEGIN NOVEMBER TOT BEGIN DECEMBER 2019

# VOORBEREIDENDE WERKEN VOOR TOEKOMSTIGE METROLIJN 3

Voor de werf voor metrolijn 3 van start kan gaan, moeten de ondergrondse netwerken verplaatst worden om een inspectieput te installeren. **Proximus** voert de werken uit ten Noorden van het Liedtsplein van begin november tot begin december 2019. In totaal zullen de werken vijf weken duren\*.

Om de impact van de werken op de directe omgeving te beperken, zullen de nodige maatregelen worden genomen. **Zo zullen de handelszaken en woningen steeds bereikbaar blijven gedurende de werken. Er zullen omleidingen worden ingevoerd voor voetgangers en automobilisten. Deze wijzigingen zullen altijd duidelijk worden aangegeven. Bepaalde parkeerplaatsen zullen ook worden geschrapt. Daarnaast zullen de trams minder snel rijden om de veiligheid voor iedereen te garanderen.**



## MEER INFORMATIE

0800 11 299 | [info@metro3.be](mailto:info@metro3.be) | [www.metro3.be](http://www.metro3.be)

\*Deze planning is opgemaakt onder voorbehoud van eventuele slechte weersomstandigheden of bijkomende werken.